

PRÍRUČKA

Výrobok je určený na ochranu bicykla pred krádežou. Pomocou diaľkového ovládača ho môžete zapnúť a vypnúť. Ak je zariadenie zapnuté v následku pohybu za spustí hlasný 110 decibelový výstražný alarm. Výstražný alarm sa vypne po 30 sekundách a opätovne sa nespustí ak len nezaregistruje znovu pohyb. Balenie obsahuje skrutky potrebné pre upevnenie zariadenia. Montovanie zariadenia je veľmi jednoduché.

1. Vložte batérie do zariadenia. Dbajte na polaritu.
2. Upevnite prijímač alarmu na bicykel (napríklad pod sedlo, na nosič, na riadidlo a pod). Pre ochranu zariadenia pred vodou dbajte na to IR (infračervený) prijímač smerovať smerom nadol.
3. Odstavte bicykle a aktivujte alarm pomocou diaľkového ovládača. Držte diaľkový ovládač v smere IR (infračerveného) prijímača a stlačte tlačidlo.
2 pípnutia : Alarm je aktivovaný (obrázok 1.)
1 dlhé pípnutie: Alarm je deaktivovaný (obrázok 2.)
4. Ak sa bicykel začne pohybovať výstražný alarm sa zapne. Alarm môžete vypnúť pomocou diaľkového ovládača.

Dĺžka výstražného alarmu: je približne 30 sekúnd

Hlasitosť: 110 dB

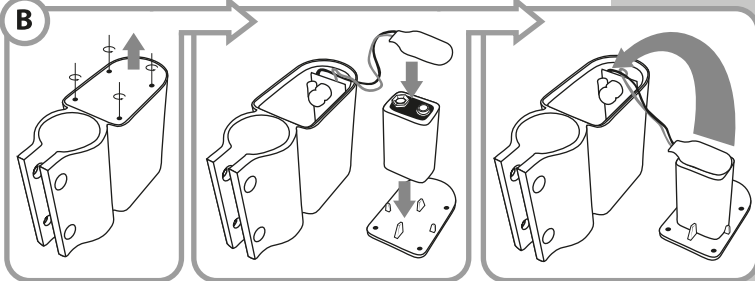
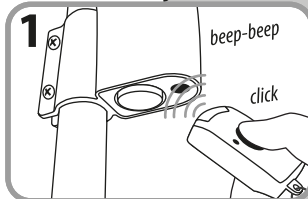
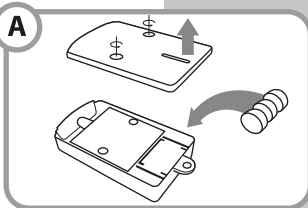
Materiál upínacej svorky: tvrdý plast

Príslušenstvo: upevňovací rám so skrutkami

Napájanie: 1 x 9V batéria, 3 x LR44 batérie (nie je súčasťou balenia)

VLOŽENIE BATÉRIE / VÝMENA BATÉRIE "A" A "B"

1. Odskrutkujte skrutky , ktoré zaisťujú kryt držiaka batérií. Odstráňte kryt.
2. Umiestnite batériu/batérie. Dbajte na polaritu.
3. Vložte batérie do prijímača! Upevňovacie ušáka na kryte Vám budú na pomoc pri vkladaní batérií.
4. Upevnite kryt držiaka pomocou skrutiek.

**Aktivovaný****Deaktivovaný****MANUAL**

The product is designed to protect the bicycle against theft. You can use the remote control to activate or deactivate the alarm. When the alarm is turned on, a strong 110 decibels alarm signal indicating the danger for any movements. The alarm sound will stop after 30 seconds and will not reset unless another movement. The package includes the screws for fixing the device. The installation is very simple.

1. Insert the batteries for operation. Check that the batteries are installed with correct polarity.
2. Attach the receiver to the bicycle (E.g. under the saddle, on the luggage carrier, on the handlebar or on similar areas). To avoid any water damage to the receiver, set the receiver facing to the ground.
3. Once your bicycle is parked, activate the alarm with the remote control. Hold the remote control in the direction of the IR (Infrared) receiver and press the button.
2x beeps: alarm activated (picture 1)
1x long beep: alarm deactivated (picture 2)
4. When your bike is moving, the alarm turn on. You can disable the alarm signal with the remote control.

Alarm duration: approx. 30 seconds

Volume: 110 dB

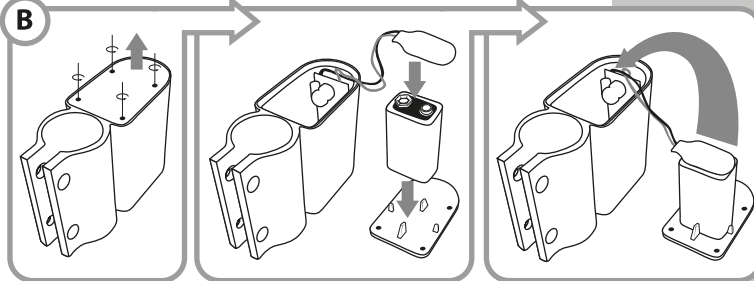
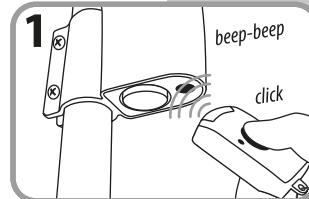
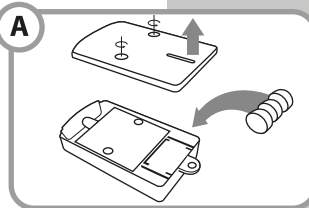
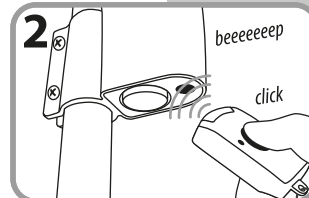
Mounting bracket's material: hard plastic

Accessories: Frame bracket with screws for mounting

Battery information: 1 x 9V block (not included) 3 x LR44 batteries

INSERTING BATTERY / REPLACING BATTERIES "A" AND "B"

1. Unscrew the screws that secure the battery cover and remove it.
2. Connect the battery / batteries. Check the polarity!
3. Place the battery inside the receiver. Fixing tabs on the lid helps to insert the battery. (only for the 9V battery)
4. Place back the cover with the screws.

**Activated****Deactivated**

HASZNÁLATI ÚTMUTATÓ

A termék a kerékpár lopás elleni védelmét hivatott megnövelni. Távirányító segítségével tudja élesíteni illetve kikapcsolni. Bekapcsolt állapotban mozgások hatására erős, 110 decibeles riasztóhangot hallat, ezzel jelezve a veszélyt. A riasztó hang 30 másodperc elteltével megszűnik, és nem is jelez újra, hacsak újabb mozgás nem élesíti ismét. A csomag tartalmazza az eszköz rögzítéséhez szükséges csavarokat. Felszerelése nagyon egyszerű.

1. Helyezzen be elemet a működéshez. Ügyeljen a polaritásokra!
2. Csatolja a vevőkészüléket a kerékpárhoz. (Pl: Az ülés alá, a csomagtartóra, a kormányra vagy hasonló felületre). A készülék víztől való megóvása érdekében az IR jelvevő lefelé nézzen.
3. Parkolja le a kerékpárját, és kapcsolja be a riasztót a távirányító segítségével. Tartsa a távirányítót az IR (Infravörös) jelvevő irányába és nyomja meg a gombot.
2x szipolás: A riasztó bekapcsol. (1. kép)
1x hosszú szipolás: A riasztó kikapcsol. (2. kép)
4. A kerékpár mozgására a a készülék riaszt. A riasztót a távirányító segítségével lehet kikapcsolni.

Riasztás időtartama: körülbelül 30 másodperc

Hangerő: 110 dB

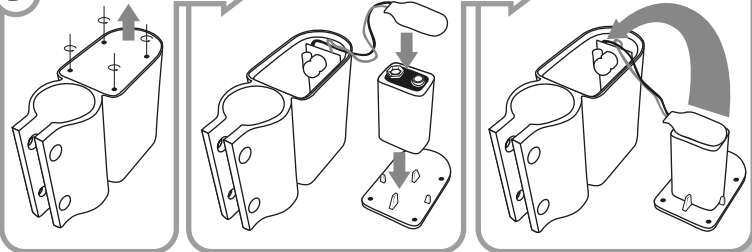
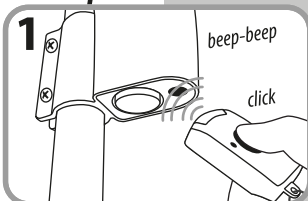
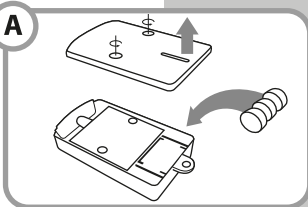
Felfogató bilincs anyaga: Kemény műanyag

Tartozékok: Rögzítő keret csavarokkal

Akkumulátor: 1 x 9 V elem, 3 x LR44 elem (nem tartozék)

ELEM BEHELYEZÉSE / ELEMCSERE "A" ÉS "B"

1. Csavarozza ki az elemtartó fedelét rögzítő csavarokat, távolítsa el a fedelet!
2. Csatlakoztassa az elemet/elemeket! Ügyeljen a polarításra!
3. Helyezze az elemet a vevőegység belsejébe! A fedélnek kialakított karmok segítenek az elem behelyezésében. (csak a 9 V-os elem esetében)
4. Helyezze vissza a fedelet a csavarok segítségével!

B**Bekapcsolás****Kikapcsolás****INSTRUCIUNI DE UTILIZARE**

Produsul este destinat sporirii siguranței antifurt al bicicletelor. Comanda se execută prin telecomandă. În stare armată, la mișcarea bicicletei, aparatul emite semnal sonor intens de 110 dB, semnalând pericolul de furt. Semnalul durează 30 de secunde și se repetă doar la a nouă mișcare a bicicletei. Pachetul conține accesoriile necesare montajului, care este foarte simplu, de altfel.

1. Introduceți bateria în aparat, ținând cont de polaritatea corectă.
2. Montați aparatul pe bicicletă (de ex. sub șab, pe ghidon, etc.). Pt. protecția la apă, senzorul IR va fi orientat înspre jos.
3. Parcați bicicleta și armați aparatul cu ajutorul telecomenzii, orientând fascicolul IR către senzor.
2x semnale sonore: stare armată (Fig 1.)
1x semnal sonor lung: dezarmat (Fig 2.)
4. La mișcarea bicicletei, aparatul va alarma. Alarmarea poate fi oprită de la telecomandă.

Durata alarmării: cca. 30 sec

Intensitate sonoră: 110 dB

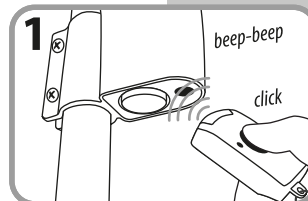
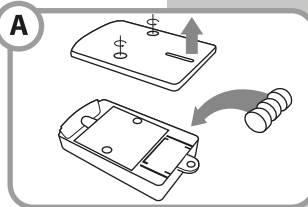
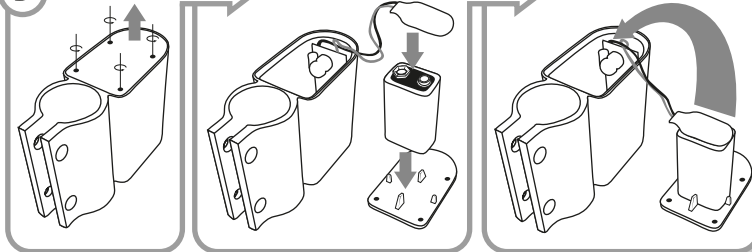
Bridă de fixare: plastic dur

Accesorii: ramă de fixare cu șuruburi

Alimentare: baterie 1 x 9 V, 3 x LR44 (nu este accesoriu)

INTRODUCEREA/SCHIMBAREA BATERIEI (A ȘI B)

1. Îndepărtați capacul bateriei prin șuruburi.
2. Introduceți bateria ținând cont de polaritate!
3. Introduceți bateria. Ghearele de pe capac ajută la poziționarea bateriei (numai în cazul bateriei de 9 V)
4. Reașezați capacul prin șuruburi.

Stare armată**Dezarmat****B**

GEBRAUCHSANWEISUNG

Das Produkt wurde entwickelt, um den Schutz gegen Fahrraddiebstahl zu erhöhen. Mit der Fernbedienung können Sie den Schutz aktivieren und deaktivieren. Beim Einschalten gibt die Sirene einen 110-Dezibel-Alarm als Warnsignal aus, wenn das Fahrrad bewegt wird. Der Alarm ertönt für ca. 30 Sekunden. Wenn es bewegt wird, ertönt der Alarm erneut. Schrauben zur Befestigung des Gerätes sind im Lieferumfang enthalten. Die Installation ist sehr einfach.

1. Legen Sie die Batterie für den Betrieb ein. Achten Sie auf die Polarität.
2. Befestigen Sie den Empfängerteil am Fahrrad. (z.B.: Unter dem Sitz, im Kofferraum, am Lenkrad oder Ähnlichem). Um das Gerät vor Wasser zu schützen, sollte der IR-Empfängerteil nach unten zeigen.
3. Stellen Sie Ihr Fahrrad ab und schalten Sie den Alarm mit der Fernbedienung ein. Halten Sie die Fernbedienung in Richtung des IR (Infrarot)-Empfängerteils und drücken Sie. 2 x Signaltöne: Der Alarm ist aktiviert. (Bild 1) 1 x langer Signaltöne: Der Alarm ist deaktiviert. (Bild 2)
4. Das Gerät alarmiert, wenn sich das Fahrrad bewegt. Der Alarm kann mit der Fernbedienung ausgeschaltet werden.

Alarmdauer: ca. 30 Sekunden

Lautstärke: 110 dB

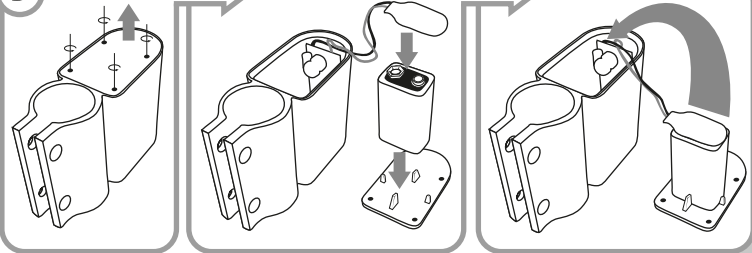
Material der Klemme: Harter Kunststoff

Zubehöre: Befestigungsrahmen mit Schrauben

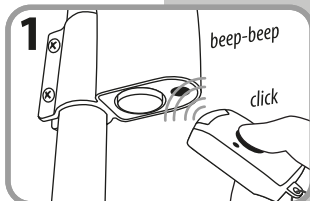
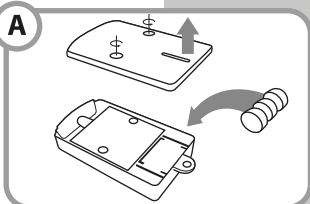
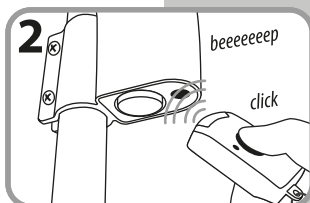
Batterie: 1 x 9V Batterie, 3 x LR44 Batterien (nicht enthalten)

BATTERIEEINSATZ / BATTERIEWECHSEL "A" UND "B"

1. Lösen Sie die Schraube, mit der die Batteriefachabdeckung befestigt ist, und öffnen Sie die Abdeckung.
2. Legen Sie die Batterie/n ein. Achten Sie auf die Polarität.
3. Legen Sie die Batterie in den Empfängerteil ein. Die Klemmen an der Abdeckung helfen beim Einsetzen der Batterie. (nur 9V Batterie)
4. Setzen Sie die Batteriefachabdeckung zurück und befestigen Sie sie mit den Schrauben.

B

DE

Einschalten**Ausschalten**

CZ

PŘÍRUČKA

Výrobek je určen k ochraně kola pro krádeži. Pomocí dálkového ovladače jej můžete zapnout a vypnout. Pokud je zařízení zapnuté v následku pohybu se spustí hlasitý 110 decibelovou výstražný alarm. Výstražný alarm se vypne po 30 sekundách a znovu se nespustí pokud jen nezaregistruje znovu pohyb. Balení obsahuje šrouby potřebné pro upevnění zařízení. Montování zařízení je velmi jednoduché.

1. Vložte baterie do zařízení. Dbejte na polaritu.
2. Upevněte přijímač alarmu na kolo (například pod sedadlo, na nosič, na řídítka apod). Pro ochranu zařízení před vodou dbejte na to aby IR (infrachervený) přijímač směřoval dolů.
3. Odstavte kolo a aktivujte alarm pomocí dálkového ovladače. Držte dálkový ovladač ve směru IR (infracherveného) přijímače a stiskněte tlačítko. **2 pipnutí:** Alarm je aktivován (obrázek č. 1) **1 dlouhé pipnutí:** Alarm je deaktivován (obrázek č. 2)
4. Pokud se kolo začne pohybovat výstražný alarm se zapne. Alarm můžete zapnout pomocí dálkového ovladače.

Délka výstražného alarmu: je přibližně 30 sekund

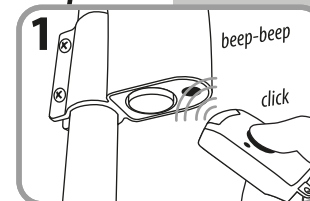
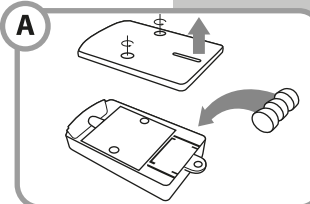
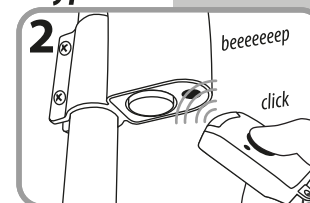
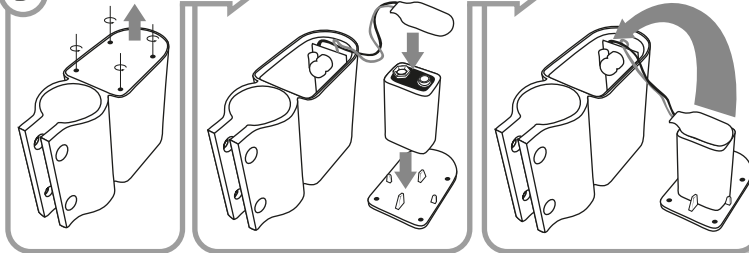
Hlasitost: 100 dB

Material upínací svorky: tvrdý plast

Napájení: 1 x 9 V baterie, 3 x LR44 baterie (nejsou součástí balení)

VLOŽENÍ BATERIE / VÝMĚNA BATERIE "A A" B

1. Odšroubujte šrouby, které zajišťují kryt držáku baterií, odstraňte kryt
2. Umístěte baterii / baterie. Dbejte na polaritu.
3. Vložte baterie do přijímače! Upevňovací oúška na krytu Vám budou na pomoc při vkládání baterií.
4. Upevněte kryt držáku pomocí šroubů.

Zapnutí**Vypnutí****B**

INSTRUKCJA OBSŁUGI

Produkt został zaprojektowany w celu zwiększenia ochrony przed kradzieżą. Możesz użyć pilota do włączenia lub wyłączenia ochrony. Po włączeniu, gdy rower jest poruszany, alarm generuje sygnał dźwiękowy 110 decybeli. Alarm trwa około 30 sekund, a po wykryciu nowego ruchu on ponownie się włącza. Śruby do zamocowania urządzenia znajdują się w opakowaniu. Instalacja jest bardzo prosta.

1. Włóż baterię aby uruchomić urządzenie, uważaj na prawidłową biegunowość!
2. Przymocuj odbiornik do roweru. (Np.: Pod siedzeniem, bagażnikiem, kierownicą lub podobną powierzchnią). Aby chronić urządzenie przed wodą, odbiornik podczerwieni powinien być skierowany w dół.
3. Zaparkuj rower i włącz alarm za pomocą pilota. Przytrzymaj pilota w kierunku odbiornika podczerwieni (IR) i naciśnij. 2x sygnał dźwiękowy: Alarm się włącza. (rysunek 1)
1x długi sygnał dźwiękowy: Alarm się włącza. (rysunek 2)
4. Urządzenie alarmuje, gdy rower się porusza. Alarm można wyłączyć za pomocą pilota.

Czas alarmu: ok. 30 sekund

Głośność: 110 dB

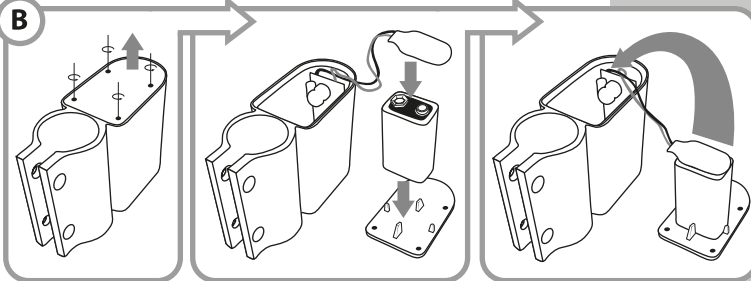
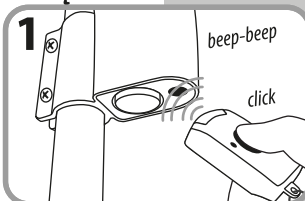
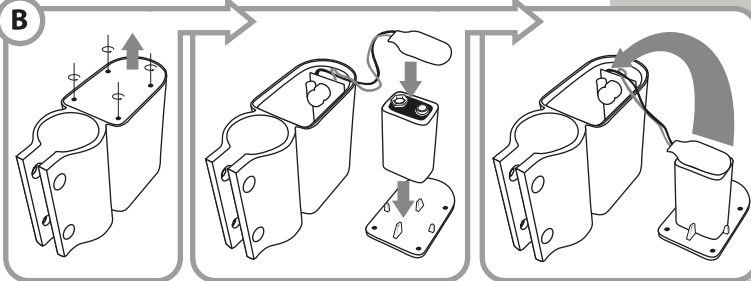
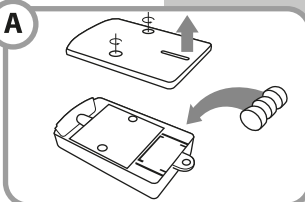
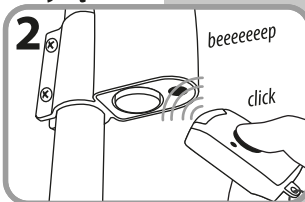
Materiał zacisku: Twarde tworzywo sztuczne

Akcesoria: Rama montażowa ze śrubami

Akumulator: Bateria 9 V, 1 szt., bateria LR44, 3 szt. (brak w zestawie)

WŁOŻENIE BATERII / WYMIANA BATERII "A" I "B"

1. Odkręć śruby mocujące pokrywę komory baterii, zdejmij pokrywę!
2. Podłącz baterię/baterie! Zwróć uwagę na polaryzację!
3. Włóż baterię do odbiornika. Pazury na pokrywie pomagają włożyć baterię. (tylko w przypadku baterii 9 V)
4. Przykręć pokrywę za pomocą śrub!

**Włączenie****Wyłączenie****UPUTE ZA KORIŠTENJE**

Proizvod služi za povećanje zaštite od krađe bicikla. Pomoću daljinskog upravljača možete ga namjestiti ili isključiti. U uključenom stanju reagira na pomicanje proizvođači snažan, alarmirajući zvuk od 110 decibela, čime označava opasnost. Alarm prestaje nakon 30 sekundi i ne uključuje se iznova, osim u slučaju aktiviranja novom kretanjem. Paket sadrži vijke potrebne za postavljanje uređaja. Postavljanje uređaja vrlo je jednostavno.

1. Umetnite bateriju potrebnu za rad. Pripravite na polove!
2. Postavite uređaj na bicikl. (Npr.: pod sjedalo, na košaricu, na upravljač ili sličnu površinu). U interesu očuvanja uređaja od vode neka IR prijemnik bude okrenut prema dolje.
3. Parkirajte bicikl te uključite alarm pomoću daljinskog upravljača. Usmjerite daljinski prema IR (infracrvenom) prijemniku te pritisnite gumb. 2 zvučna signala: Alarm se uključuje. (1. slika)
1 dugi zvučni signal: Alarm se isključuje. (2. slika)
4. Alarm se aktivira na pomicanje bicikla. Alarm se može isključiti pomoću daljinskog upravljača.

Trajanje alarma:

otprilike 30 sekundi

Jačina zvuka:

110 dB

Materijal obruča za pričvršćivanje:

Tvrđa plastika

Dodaci:

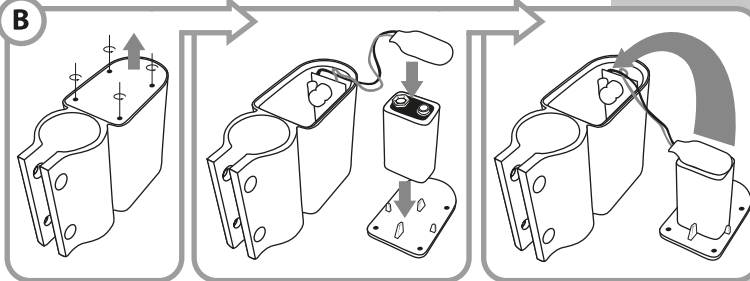
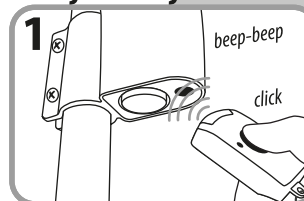
Okrugli vijci za namještanje

Akumulator:

1 x 9 V baterija, 3 x LR44 baterije (nisu uključene)

UMETANJE / ZAMJENA BATERIJA "A" I "B"

1. Uklonite vijke s poklopca spremnika za baterije i maknite poklopac!
2. Umetnite bateriju/baterije! Pripravite na polove!
3. Umetnite bateriju u unutrašnjost prijemnika! Kuckice na poklopcu pomažu pri umetanju baterija. (samo u slučaju baterije od 9 V)
4. Vratite poklopac pomoću vijaka!

**Uključivanje****Isključivanje**